

**MICHAEL SUCCOW STIFTUNG**  
zum Schutz der Natur

## **Finanzierung investiver Naturschutz- Maßnahmen aus ELER-Programmen**

### **Erfahrungen aus Mecklenburg-Vorpommern**

Stefan Schwill, Michael Succow Stiftung, 30.06.2015, Berlin

### **Bislang:**

**Richtlinie zur nachhaltigen Entwicklung von Gewässern und Feuchtlebensräumen (FöRiGeF; 2008 – 2014)**

### **Künftig:**

**FöRiNat (z.Z. in Erarbeitung; Veröffentlichung voraussichtlich 4. Quartal 2015)**

### **Ziel:**

Nachhaltige Entwicklung in erster Linie von Gewässern und deren Ufer-, Auen- und Niederungsbereichen sowie zum Hochwasserschutz.

Die Maßnahmen sollen insbesondere der Umsetzung der Europäischen Wasserrahmen-Richtlinie, der Fauna-Flora-Habitat-Richtlinie, der Vogelschutzrichtlinie sowie des Moorschutzkonzeptes des Landes Mecklenburg-Vorpommern dienen.

**Wer wird gefördert:**

**Juristische Personen des öffentlichen Rechts sowie**

**natürliche und juristische Personen des Privatrechts,**

soweit sie Träger wasserwirtschaftlicher oder naturschutzfachlicher Maßnahmen sind

### **Zuwendungsvoraussetzungen:**

Vorhaben entspricht den Zielen der betreffenden EU-Vorschriften, des Moorschutzkonzeptes sowie der Raumordnung und Landesplanung

Flächen können nachweislich verfügbar gemacht werden

gesicherte Gesamtfinanzierung, ordnungsgemäßer Betrieb und spätere Pflege und Unterhaltung erscheinen gesichert

Investition ist nicht bereits Gegenstand anderer Förderung

Vorhaben beginnt nicht vor Bewilligung

### **Was wird gefördert:**

Investive Maßnahmen, u.a.

- zur naturnahen Entwicklung und Gestaltung von Gewässern und deren Ufern, Uferrandstreifen und Niederungsbereichen
- zum Erhalt oder zur Entwicklung des günstigen Erhaltungszustandes von Lebensraumtypen und Arten
- zum Schutz und zur naturnahen Entwicklung und Wiederherstellung von Mooren und weiteren Lebensräumen

## Was wird gefördert:

zum Beispiel Kosten für

- Architekten- und Ingenieurleistungen
- Verfügbarmachung von Flächen
- Baukosten
- Verfahrenskosten
- Projekt begleitende Akzeptanzsteigerung, Öffentlichkeitsarbeit
- Untersuchungen und Dokumentationen

Bis zu 100% der zuwendungsfähigen Ausgaben

### **Was wird nicht gefördert:**

- Ausgaben für die Beschaffung beweglicher Sachen, die nicht nur spezifisch für das geförderte Projekt eingesetzt werden,
- die Umsatzsteuer, soweit sie als Vorsteuer absetzbar ist oder soweit sie von Gemeinden, Landkreisen und nicht vorsteuerabzugsberechtigten Körperschaften des öffentlichen Rechts zu entrichten ist
- Unterhaltungs- und Folgekosten und
- Finanzierungskosten



## Erfahrungen / Empfehlungen:

**Komplexe Vorhaben am Beginn der Förderperiode starten** (Verzögerungen im Planungsablauf, bei Umsetzung aber auch bei Abstimmungen zwischen Behörden)

**Ausreichend Vorlauf für Klärung der Flächenverfügbarkeit einplanen** (Klärung der Betroffenheiten, Eigentümerrecherche, Verhandlungen)

**Flächenerwerb ggf. extern finanzieren** (Wegfall mind. der Agrarförderung, u.U. Auflage der Nutzungsauffassung)

**Eigene Kosten** (Verfahrenskosten, ÖA, Dokumentation etc.) **realistisch kalkulieren**

**Ggf. Übernahme der Projektträgerschaft für Institutionen, die die MwSt nicht gefördert bekommen** (Gemeinden, Körperschaften öffentlichen Rechts, WBV etc.)

**Ausreichend Vergleichsangebote einholen**

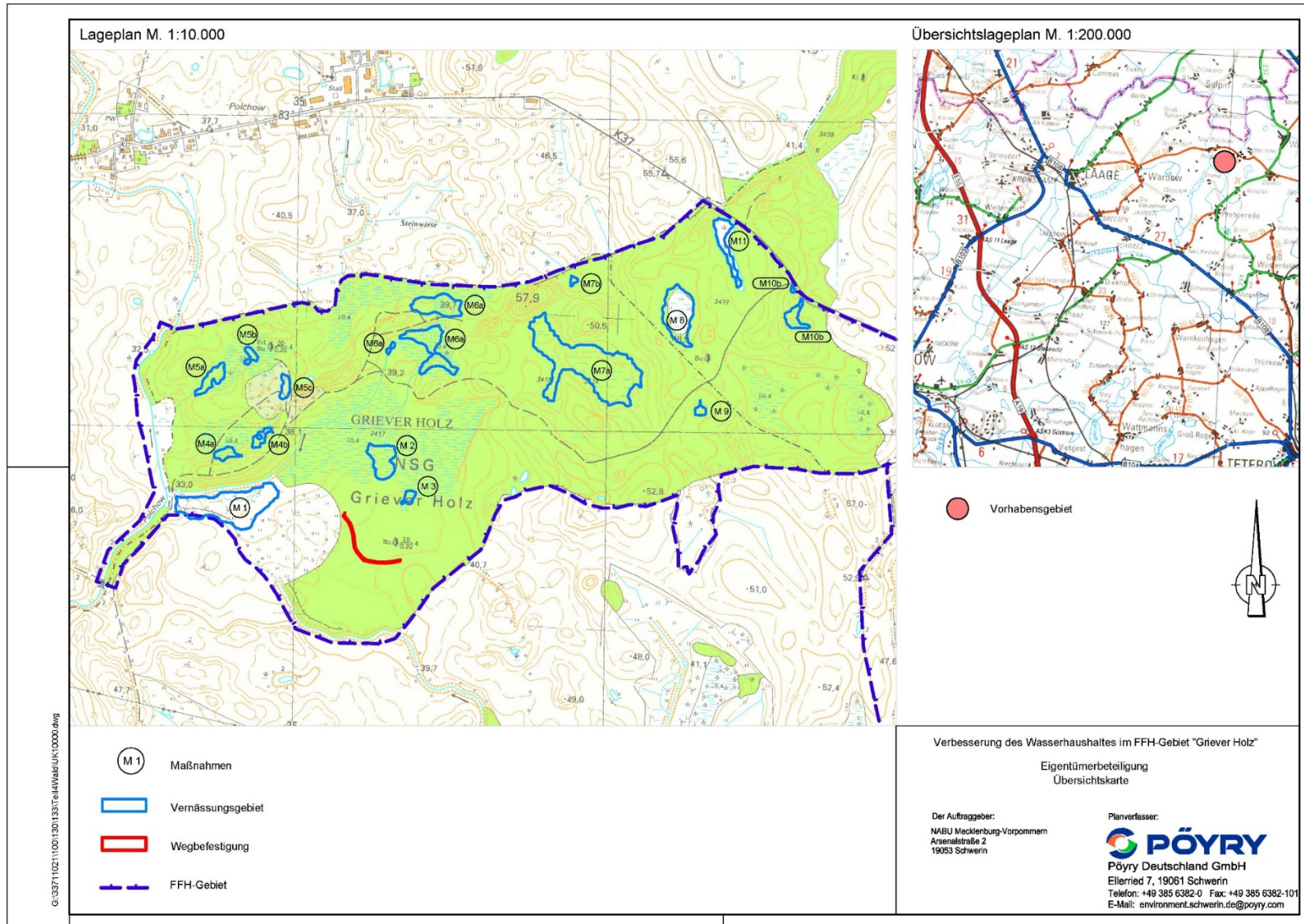
# Erfahrungen / Empfehlungen

## Beispiel Griever Holz / NABU MV



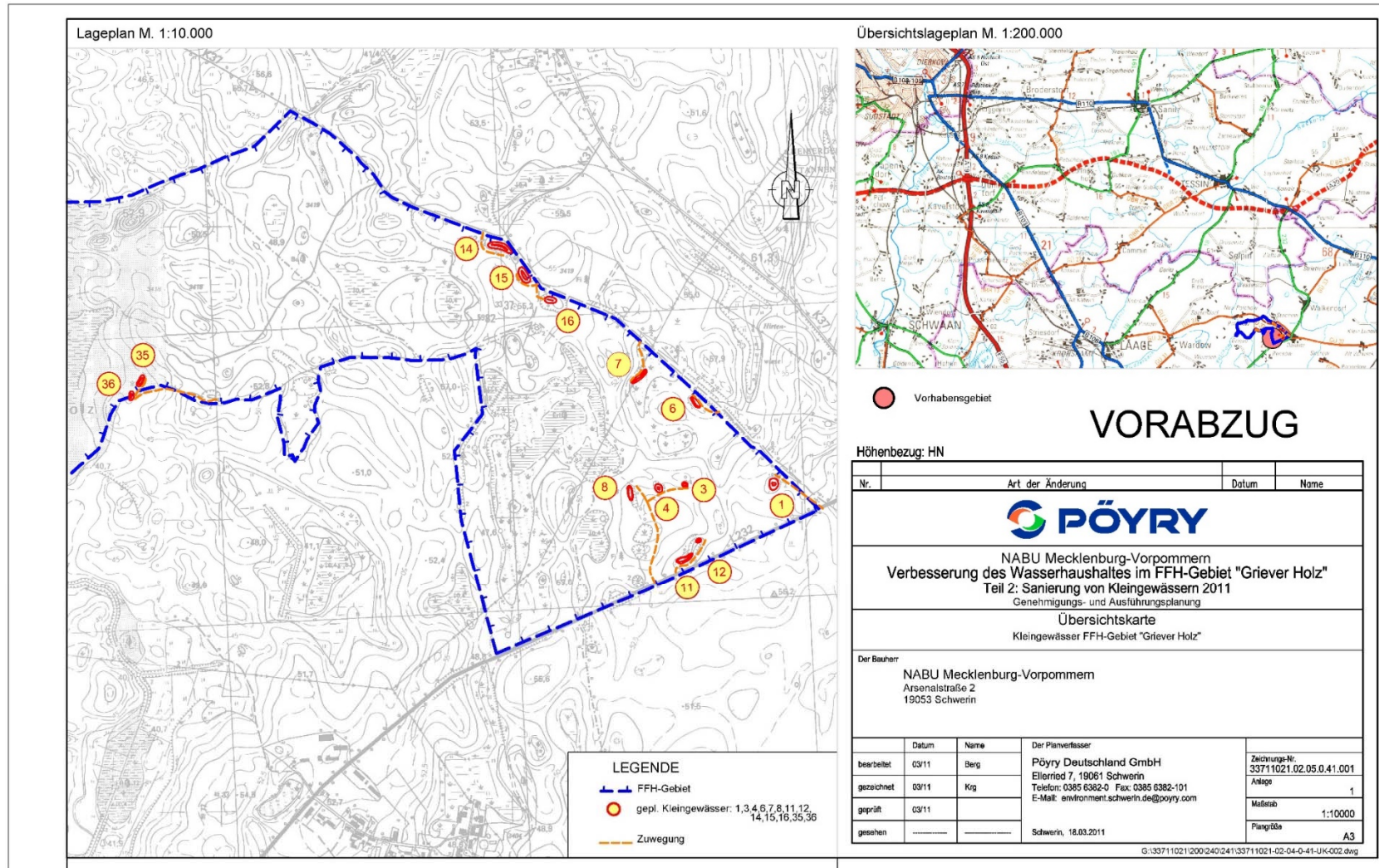
# Erfahrungen / Empfehlungen

## Beispiel Griever Holz / NABU MV



# Erfahrungen / Empfehlungen

## Beispiel Griever Holz / NABU MV



## Erfahrungen / Empfehlungen

### Beispiel Griever Holz / NABU MV

Maßnahmebeispiel	Größe/Umfang	Preisspanne laut Kostenangebot	
		(netto)	(Stand 2012)
Baustraße herstellen und wieder beseitigen	3,5 m breit, 50 m lang	zwischen 105,- € und 1.300,- €	
Hecken und Buschwerk roden (inkl. Wurzelwerk)	1 m <sup>2</sup>	zwischen 0,12 € und 7,- €	
Baum fällen (ohne Wurzelstock roden) und aufarbeiten (1 m Länge)	Durchmesser in 1 m Höhe		
	10-30 cm	zwischen 5,- € und 75,- €	
	30-50 cm	zwischen 15,- € und 125,- €	
	50-75 cm	zwischen 30,- € und 175,- €	
Wurzelstock roden und fördern (500 m Förderweg)	Durchmesser Schnittstelle		
	10-30 cm	zwischen 5,- € und 20,- €	
	30-50 cm	zwischen 8,- € und 30,- €	
	50-75 cm	zwischen 10,- € und 50,- €	
liegendes Totholz fördern (100 m Förderweg)	Durchmesser 50-75 cm, Länge 20 m	zwischen 12,- € und 100,- €	
Graben entschlammen	1 m <sup>3</sup>	zwischen 5,- € und 10,- €	
Fangedamm herstellen, unterhalten und beseitigen	1 m <sup>3</sup> Boden, Höhe 0,5 m, Breite 1 m	zwischen 20,- € und 200,- €	
Ersatzneubau eines Durchlasses (DN 500) mit Fertigteilmönch (inkl. Gründungsarbeiten vor Ort)	vorh. Stau demontieren u. entsorgen; neuen Stahlbetonmönch (Öffnungsweite 500 mm, Stauhöhe 40 cm gründen und einbauen	zwischen 4.500,- € und 6.200,- €	

## Mögliche Veränderungen in der neuen Förderperiode

**Förderung der MwSt ?**

**Förderung des Flächenkaufs ?**

Vielen Dank!

